

Ferienhaus

Müsli

715 Meter über Meer * Eisenburg ob Sieben SZ



IGM Interessengemeinschaft Müsli
www.ferienhaus-muesli.ch

Stand: 29. November 2014

2 | Das Müsli und die IGM

Das Ferienhaus Müsli ist ein romantisches altes Bauernhaus, oberhalb von Siebnen im Kanton Schwyz gelegen. Das Müsli liegt abgelegen und ist am bequemsten per Auto, etwas umständlicher per S-Bahn erreichbar. Mit dem Zug bis Bahnhof Siebnen reisen und dann zu Fuss in ca. einer Stunde zum Müsli aufsteigen. Fahrzeuge können ca. 300 Meter vom Haus entfernt parkiert werden.

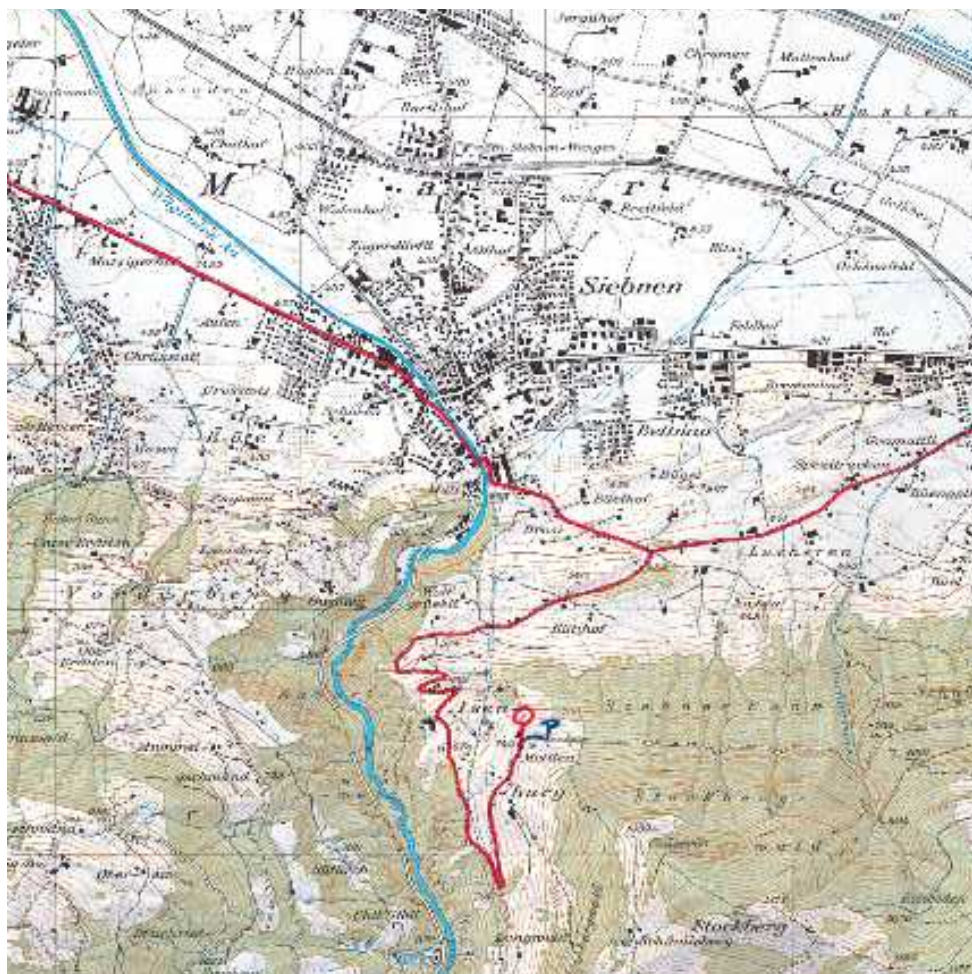
Dank seiner einzigartigen und ruhigen Lage eignet sich dieses einmalige Haus für gesellige Wochenenden, Studien- und Lernwochenenden, Gruppenlager oder für Ferien. Das Haus verfügt über Kaltwasser direkt ab Quelle, Strom, drei Schlafräume mit einmal vier und zweimal fünf Betten, plus ein Masslager im Dach. Es bietet 20 bis 25 Personen bequem Platz. Aus hygienischen Gründen werden Schlafsäcke empfohlen.



Vom Müsli aus geniesst man eine prächtige Aussicht über Zürich- und Obersee, March und Linth-Ebene und die Voralpen. Das Haus ist ein idealer Ausgangsort für manch lohnende Spaziergänge oder Wanderungen.



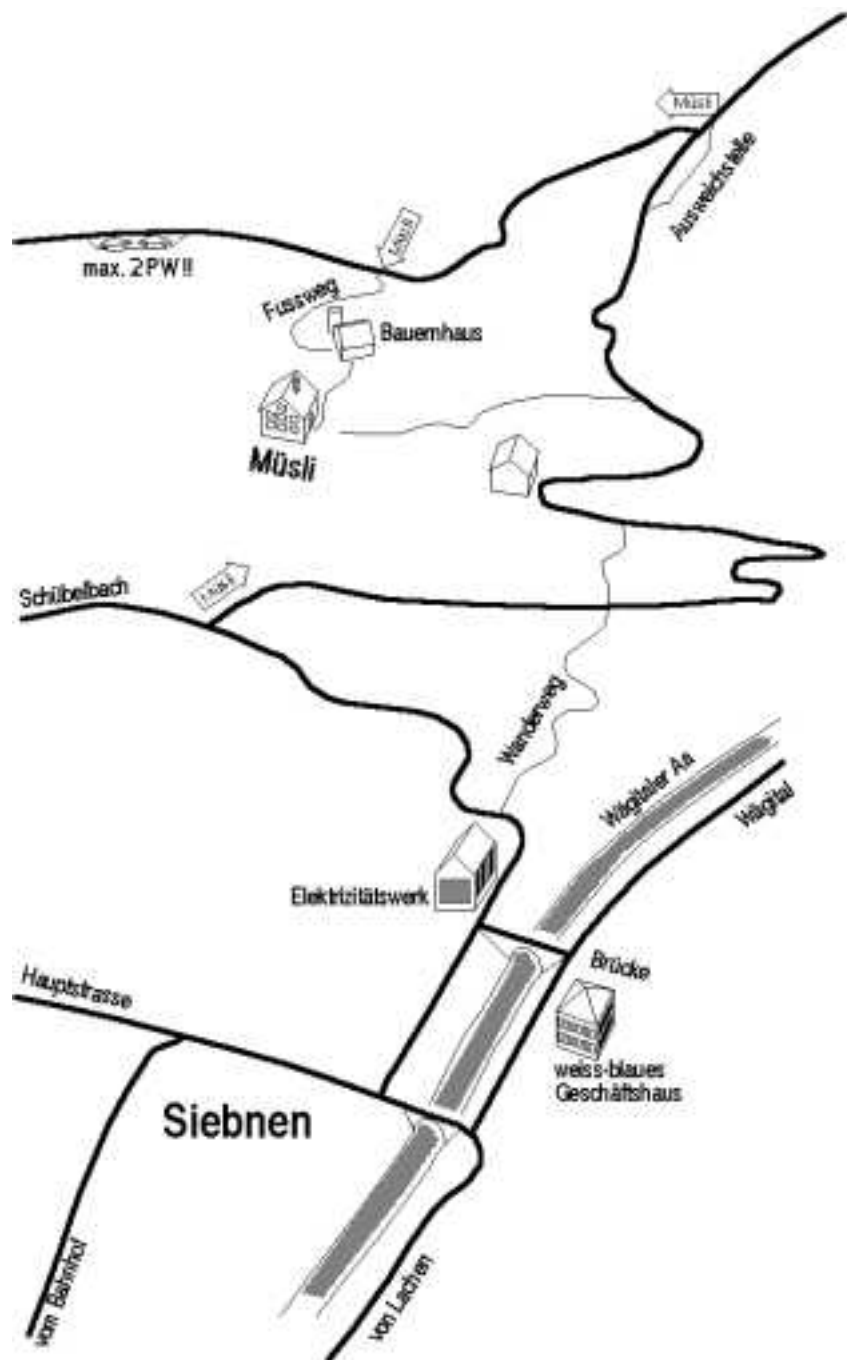
3 | Übersicht Lage



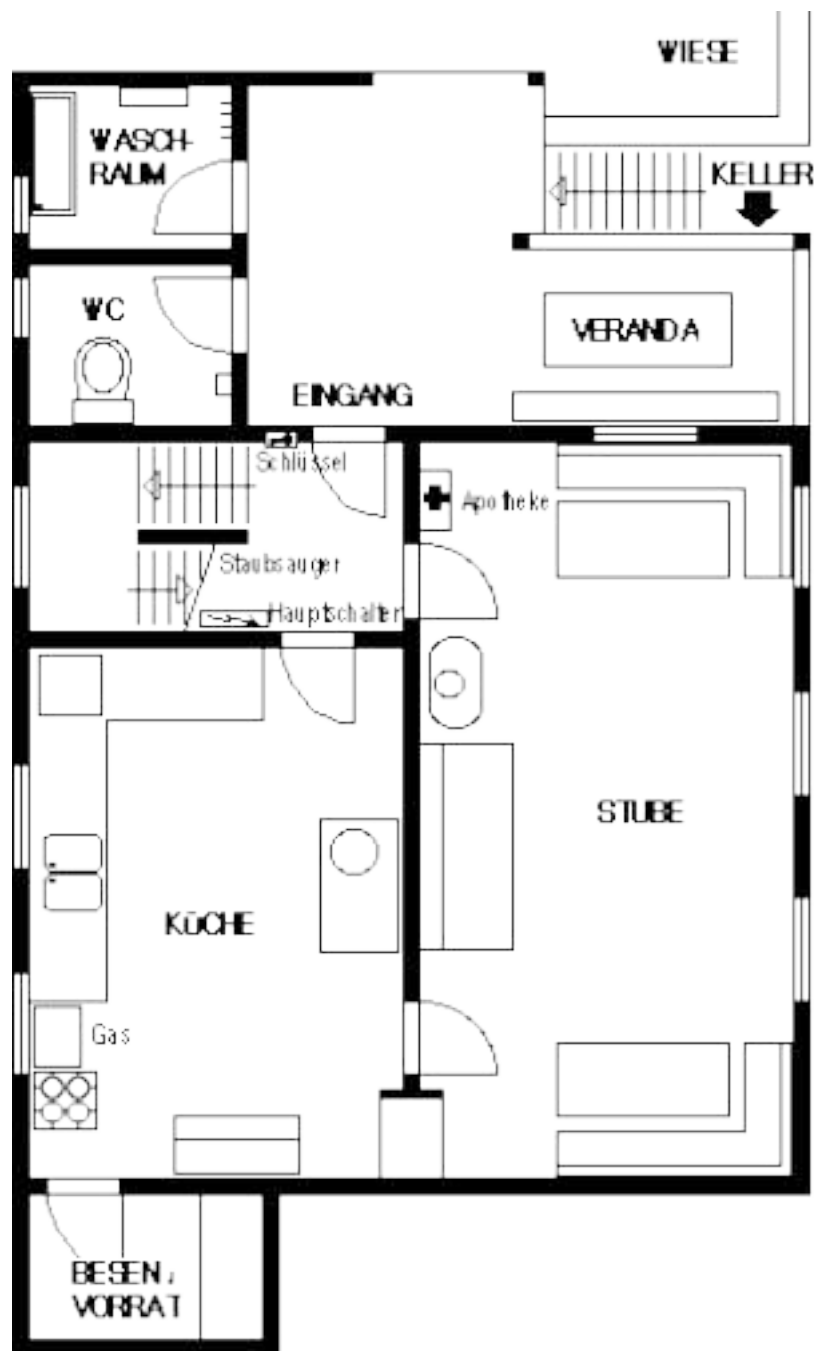
Mehr als ein halbes Jahrhundert lang war das Müsli im Besitz der Jugendgruppe JGI, die der reformierten Kirche im Industriequartier Zürich entsprang. Da die Mitglieder der Jugendgruppe immer älter wurden, wird das Müsli seit April 1990 unter dem neuen Namen «Interessengemeinschaft Müsli (IGM)» unterhalten und verwaltet. Anfang 1999 zählten wir 28 Mitglieder.

Bis zum 14. April 1999 waren wir eine eingetragene Genossenschaft, seither sind wir ein Verein, neue Mitglieder sind jederzeit herzlich willkommen. Die Kontakt-Adressen, aktuelle Preise und einen Interesse-Talon finden Sie auf den letzten Seiten dieser Broschüre.

4 | Der Weg ins Müsli



5 | Was ist wo zu finden?



Im Winter: Wasser an- und abstellen

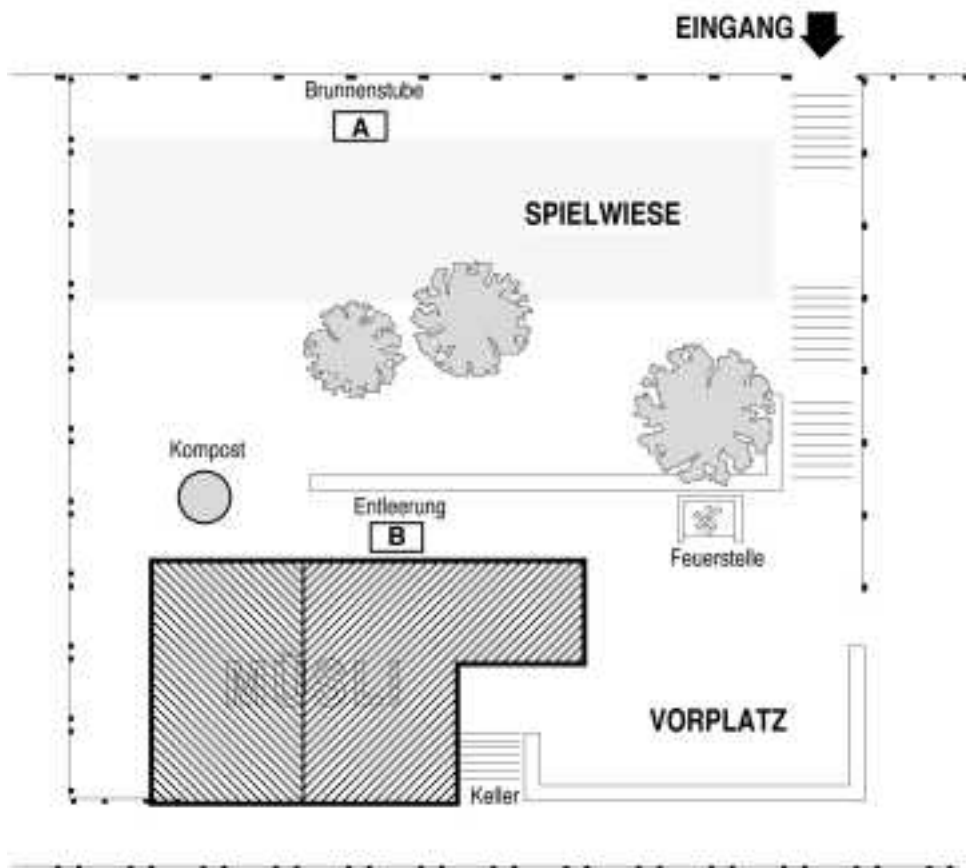
Beim Kommen:

- ⇒ Brunnenstube A öffnen
(Das Rad, nicht den Hebel!)
- ⇒ Entleerung B schliessen
- ⇒ Alle Hähnen im Haus schliessen

Oktober bis März

Beim Gehen:

- ⇒ Brunnenstube A schliessen
- ⇒ Alle Hähnen im Haus öffnen
- ⇒ Entleerung B öffnen



7 | Checkliste

Bitte beim Ankommen beachten:

- ⇒ Nicht mehr als zwei Autos parkieren. Überzählige in Siebnen abstellen. Am Wochenende beim EW möglich, vorher unbedingt anfragen!
- ⇒ Unbedingt Fussweg zum Müsli benutzen, Wiesen nicht durchqueren! (Am besten die Bauern, Myrtha & Urs Mächler fragen)
- ⇒ Übergangszeit Frühling & Herbst: Wasser anstellen (siehe Seite 6)
- ⇒ Allfällige vorgefundene Schäden oder Unordnung der Verwaltung melden und Übernahme-Protokoll ausfüllen
- ⇒ Wenn Sie im Müsli eintreffen, werfen Sie die aufgehängten, trockenen Tücher und Lappen Ihres Vorgängers bitte in den bereit stehenden Wäschekorb beim Eingang

Während des Aufenthalts beachten:

- ⇒ Kerzen gehören nicht auf den Ofen, im Haus generell Hausschuhe tragen
- ⇒ In den Obergeschossen striktes Rauch- & Feuerverbot!
- ⇒ Leere Gasflaschen wenn möglich ersetzen, das Geld wird gegen Quittung zurückerstattet oder der Verwaltung melden
- ⇒ In der Übergangszeit: Im WC / Waschraum den Schalter des Frostschutzwächters nicht verstellen (auf Position 1 lassen)

Bitte beim Verlassen beachten:

- ⇒ Kühlschrank leeren, offen lassen und den Stecker ausziehen
- ⇒ Keine angebrochenen Lebensmittel im Müsli lassen
- ⇒ Organische Abfälle auf Komposthaufen hinter dem Haus
- ⇒ Abfallsäcke mit Gebührenmarke in den Container
- ⇒ Feuerstelle und Rost reinigen
- ⇒ Leere Flaschen & Dosen mitnehmen
- ⇒ Holzherd-Platten reinigen und mit Herdex einfetten
- ⇒ Holzvorrat in Küche und Stube auffüllen
- ⇒ Allfällige Schäden sofort der Verwaltung melden
- ⇒ Bitte lassen Sie Ihre benutzten Küchentücher und Lappen über dem Herd trocknen.
- ⇒ Übergangszeit Frühling & Herbst: Wasser abstellen (siehe Seite 6)
- ⇒ Jeden Müsli-Aufenthalt im Hüttenbuch eintragen
- ⇒ Zauntüren schliessen
- ⇒ Benutzte Räume und Gegenstände reinigen, alles an seinen Platz

8 | Adressen & Telefonnummern

Präsident Müsliverwalter Vermietung Management Technik	Gregor A. Ambühl Zürcherstrasse 17 8107 Buchs ZH P: 044 844 62 46 G: 044 862 49 94 Mail: info@idbusiness.ch
Kasse Organisation	Peter Ambühl Wehntalerstrasse 17 8181 Höri ZH P: 044 860 39 94
Vizepräsident Internet-Auftritt	Bertie A. Lemmenmeier Zelglistr. 5 5724 Dürrenäsch AG P / G: 062 777 45 62
Beisitzer	Hans-Peter Hubmann Binzacherweg 38 8166 Niederweningen ZH P: 044 856 20 10
Gasflaschen: - leere bringen - volle holen	Spenglerei Lüdi Bahnhofstr. 12 8854 Siebnen SZ oder bei Hornbach, Galgenen SZ

Spenglerei Lüdi:

Unter der Woche normale Laden-Öffnungszeiten, am Samstags (bitte nur morgens!) läuten.

Quittung mit dem Schlüssel und Ihrer Bankverbindung bitte dem Müsliverwalter zustellen.

9 | Was kostet das Müsli?

Pauschalen, unabhängig von der Anzahl Personen, gültig seit 6.5.2014:

Wochenende, von Freitagabend bis Sonntagabend **Fr. 300.-**

Wochentage, von Sonntagabend bis Freitagabend **Fr. 300.-**

Eine ganze Woche, z.b. Montag bis Sonntag **Fr. 500.-**

Als Beispiel: Bei einem Weekend mit zehn Personen ergibt das pro Nacht pro Nase Fr. 15.00, bei zwanzig Personen nur noch Fr. 7.50 !

Spezialtarife für Schulen, längere Ferien und ähnliches können mit dem Müsliverwalter ausgehandelt werden.



Gönnerbeiträge werden immer dankend angenommen!

Bankverbindung: PC 01-3326-2, UBS 8098 Zürich, (zugunsten IGM Interessengemeinschaft Müsli)

10 | Mitgliedschaft IGM

Die Interessengemeinschaft Müsli bezweckt den Unterhalt und die Verwaltung des Ferienhauses Müsli in Siebnen SZ. Die Mitglieder unterhalten das Müsli in drei bis vier gemeinsamen Arbeitswochenenden pro Jahr.

Als Gegenleistung für die Fronarbeit und die Zahlung des Mitgliederbeitrages können die Mitglieder das Müsli zu Vorzugskonditionen mieten. Neue Mitglieder sind in der IGM jederzeit herzlich willkommen. Der Mitgliederbeitrag ist erschwinglich und für Paare und Familien reduziert.

Die Mitglieder-Beiträge betragen pro Jahr:

für Einzelmitglieder	Fr. 80.-
für Paare	Fr. 120.-
für Lehrlinge und Studenten	Fr. 50.-
für Körperschaften	Fr. 250.-

Pauschalen, unabhängig von der Anzahl Personen, für Mitglieder:

Wochenende, von Freitagabend bis Sonntagabend	Fr. 75.-
Wochentage, von Sonntagabend bis Freitagabend	Fr. 75.-
Eine ganze Woche, z.b. Montag bis Sonntag	Fr. 150.-

Die Preise sind gültig für ein Vereinsjahr. Letztmals angepasst am 21.3.1994.



12 | Interessetalon

Ja, ich bin daran interessiert, dass dieses tolle Haus weiter existiert, denn ich möchte noch viele erholsame Wochenenden dort verbringen. Ich bin deshalb auch bereit, als Mitglied der IGM aktiv an der Instandhaltung des Müslis mitzuhelfen.

Bitte schickt mir Aufnahmeformular und Statuten der IGM.

Name _____

Vorname _____

Strasse / Nr. _____

PLZ / Ort _____

Bitte schickt mir Aufnahmeformulare für _____ Personen.

Ort / Datum _____

Unterschrift _____

Talon bitte einsenden an: IGM Interessengemeinschaft Müsli c/o
Gregor Ambühl
Zürcherstrasse 17
8107 Buchs